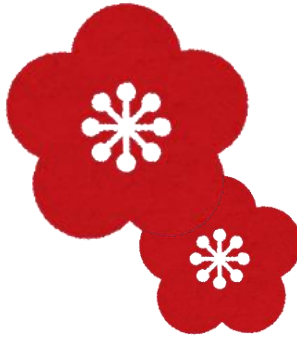
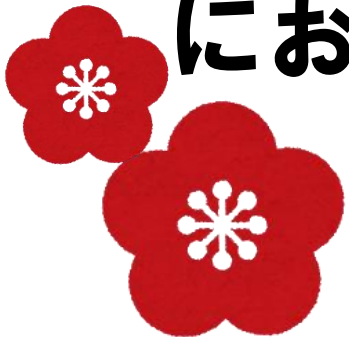


1 【登録・認証制度】東京都体育協会の役割

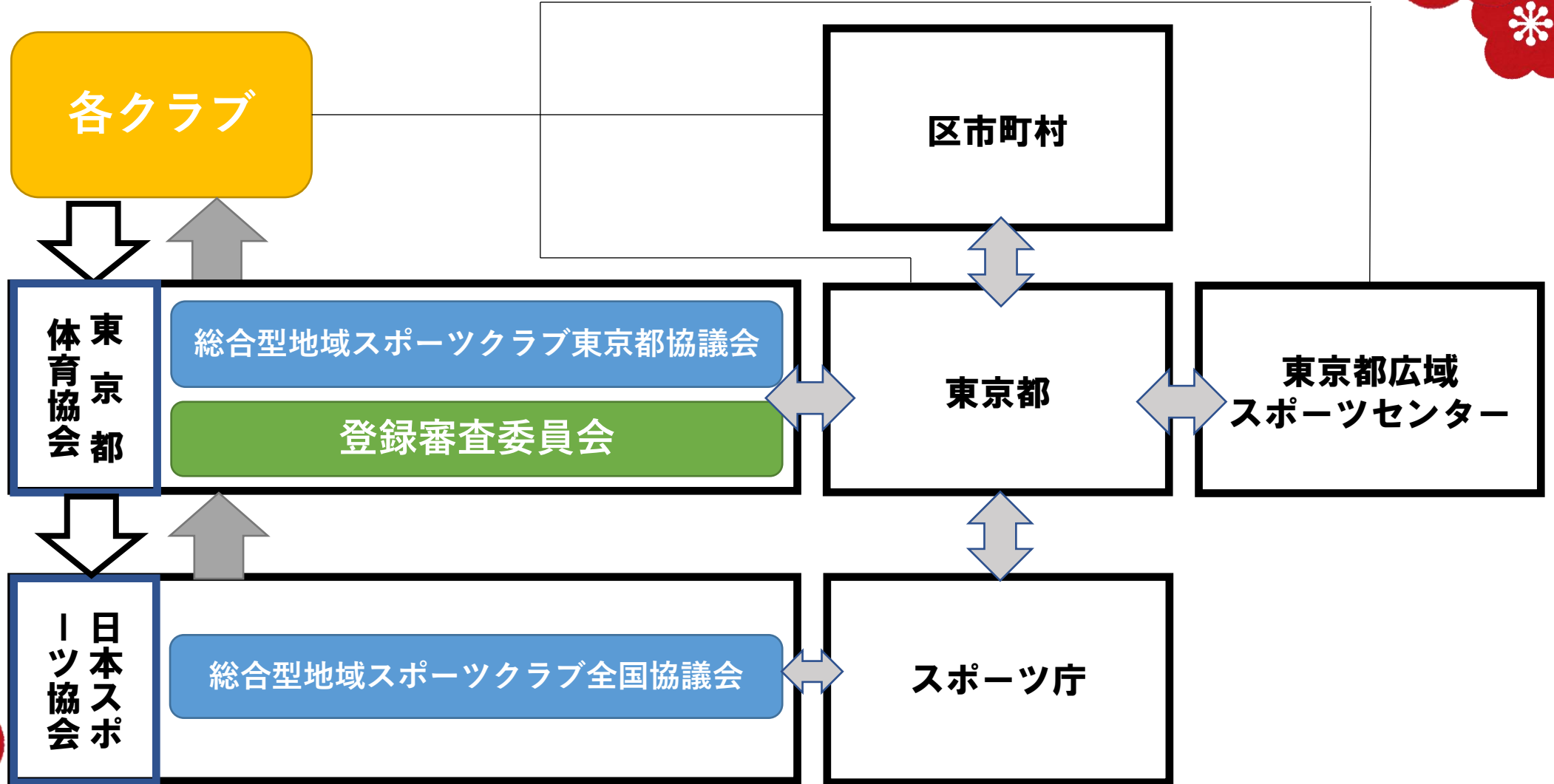


○総合型地域スポーツクラブの登録・認証手続きは、令和4年4月1日から運用開始

○総合型地域スポーツクラブ東京都協議会事務局
を東京都体育協会内に設置して、登録・認証手続き
における申請受付、審査、登録手続等を実施



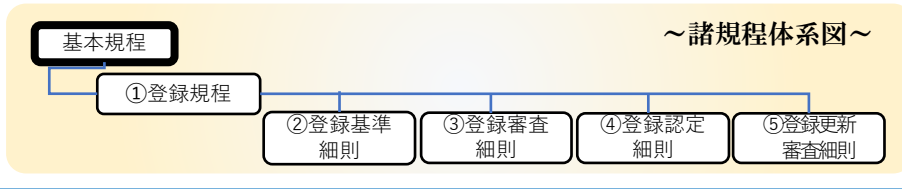
2 【登録・認証制度】登録・認証制度に係る団体関係



3 総合型地域スポーツクラブ東京都協議会

登録・認証制度諸規程の整備

○（公財）日本スポーツ協会から、令和4年4月1日からの登録・認証制度の運用開始に向けて、都道府県版制度の策定依頼を受け、登録・認証制度に関する規定を整備



総合型地域スポーツクラブ東京都協議会

総合型地域スポーツクラブ東京都協議会に関する基本原則は、「基本規程」に規定

◆総合型地域スポーツクラブ東京都協議会（以下、都協議会という。）

○東京都におけるスポーツ推進の基本理念の実現に向けて、総合型地域スポーツクラブ（以下、総合型クラブという。）の持続可能な運営体制の構築を図り、社会的な仕組みとして地域社会に定着することを目的として設置

○都内の総合型クラブを代表する組織体

○事務局は、東京都体育協会協内に設置

◆役員

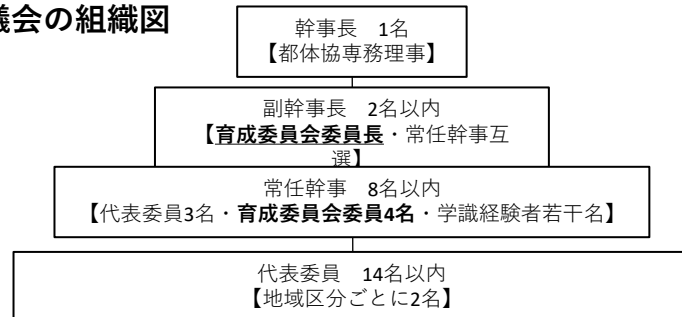
○構成 幹事長1名（都体協専務理事）
副幹事長2名以内（育成委員会委員長、常任幹事から互選）
常任幹事8名以内（代表委員、育成委員会委員、学識経験者）
代表委員14名以内（地域区分（右図参照）ごとに総合型クラブから代表及び副代表の2名選出）

○任期 選任後2年以内に終了する事業年度のうち最終のものに関する都体協定時評議員会の終結の時まで

○定年制 選任時70歳未満

○解任 育成委員会の決議によって解任することができる。

◆都協議会の組織図



◆会議

会議名	構成	回数/年	権限
総会	正副幹事長 常任幹事 代表委員	1回以上	・事業計画、予算、事業報告、決算 ・その他、都協議会の活動に関する事項
常任幹事会	正副幹事長 常任幹事	必要に応じて	・都協議会の業務執行の決定 ・常任幹事の業務執行の決定 ・専門部会の設置、部会員の選任・解任 ・その他、常任幹事会による決議が必要とされた事項 ・登録規程及び各細則の改定
専門部会			・設置することを可とし、構成は、役員等から若干名 ・部会員は、常任幹事会の承認を得て、幹事長が委嘱

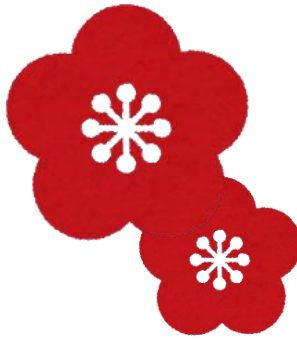
◆都協議会代表委員 地域区分（案）

地域区分名	色	区市町村名
区部第1	緑	千代田・中央・港・文京・品川・目黒・大田
区部第2	赤	新宿・世田谷・渋谷・中野・杉並・豊島・板橋・練馬
区部第3	黄	台東・墨田・江東・北・荒川・足立・葛飾・江戸川
多摩第1	紫	八王子・府中・昭島・調布・町田・日野・国立・狛江・多摩・稲城
多摩第2	橙	武蔵野・三鷹・小金井・小平・東村山・国分寺・東大和・清瀬・東久留米・西東京
多摩第3	茶	立川・青梅・福生・武蔵村山・羽村・あきる野・瑞穂・日の出・檜原・奥多摩
島しょ		大島・利島・新島・神津島・三宅・御蔵島・八丈・青ヶ島・小笠原

（地図）



4 【登録・認証制度】登録・認証制度のメリット



○総合型クラブに対する知名度、信頼性の向上

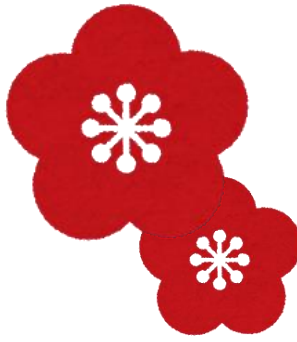
- ・日本スポーツ協会に登録している団体として、ガバナンス等を確保した団体であることを広くPRすることが可能
- ・クラブの持続可能性を高め、安全で充実した地域のスポーツ環境創出

○行政、他団体との連携により、クラブの運営体制強化の可能性

- ・スポーツを通じた地域課題解決が総合型クラブには期待されており、地方自治体等と連携した取組やクラブの質的充実の支援の可能性
- ・指導者派遣、会場確保、他団体との交流による活性化etc.



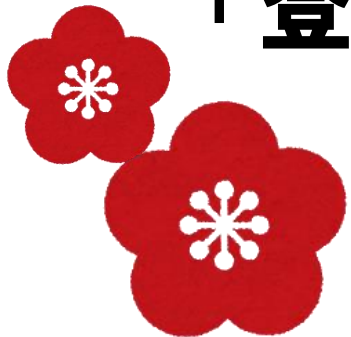
5 【登録・認証制度】令和4年度審査方法



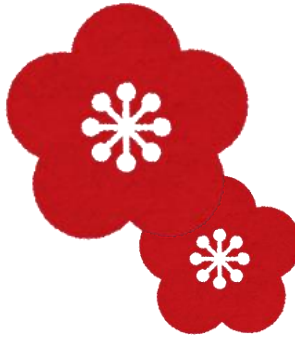
○書類審査は、令和5年3月末日までの間は、
審査方法を形式審査とする

○令和4年度は書類審査を形式審査とするため、
その間は登録基準を満たしたことを証する

「登録認定」ではなく、「予備登録」をしたクラブ
として取り扱う



参考情報



○HP : 登録・認証制度の概要 (日本スポーツ協会)

<https://www.japan-sports.or.jp/local/tabid1337.html>

: スポーツガバナンスウェブサイト (日本スポーツ振興センター)

<https://www.jpnsport.go.jp/corp/gyoumu/tabid/966/Default.aspx>

